

握り  
SUSHI



梅 1,600 円  
ume



竹 2,400 円  
take



松 3,000 円  
matsu

海鮮  
7種

7 of seafood



2,100 円

サーモン  
いくら

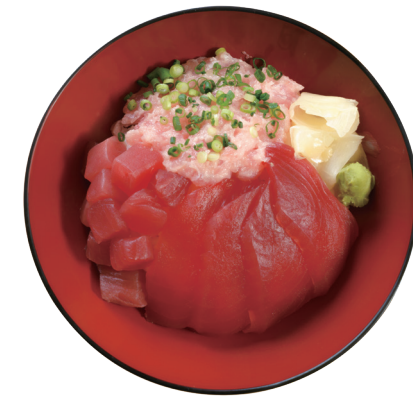
salmon and salmon roe



2,000 円

鮪  
tuna

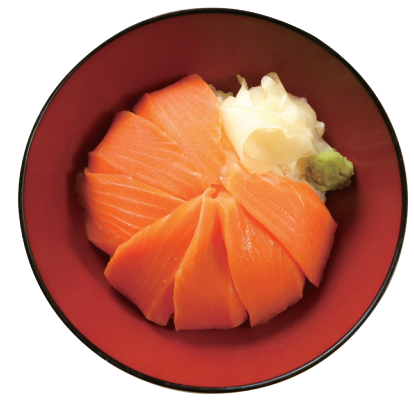
丼  
BOWL



1,900 円

サーモン

salmon



1,500 円

海鮮  
ひつまぶし

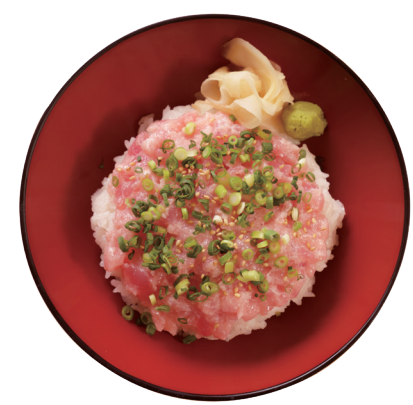
hitsumabushi



3,650 円

ネギトロ

chopped tuna



1,300 円

丼のご飯大盛り

100 円

Large serving of rice

お品書き

MENU